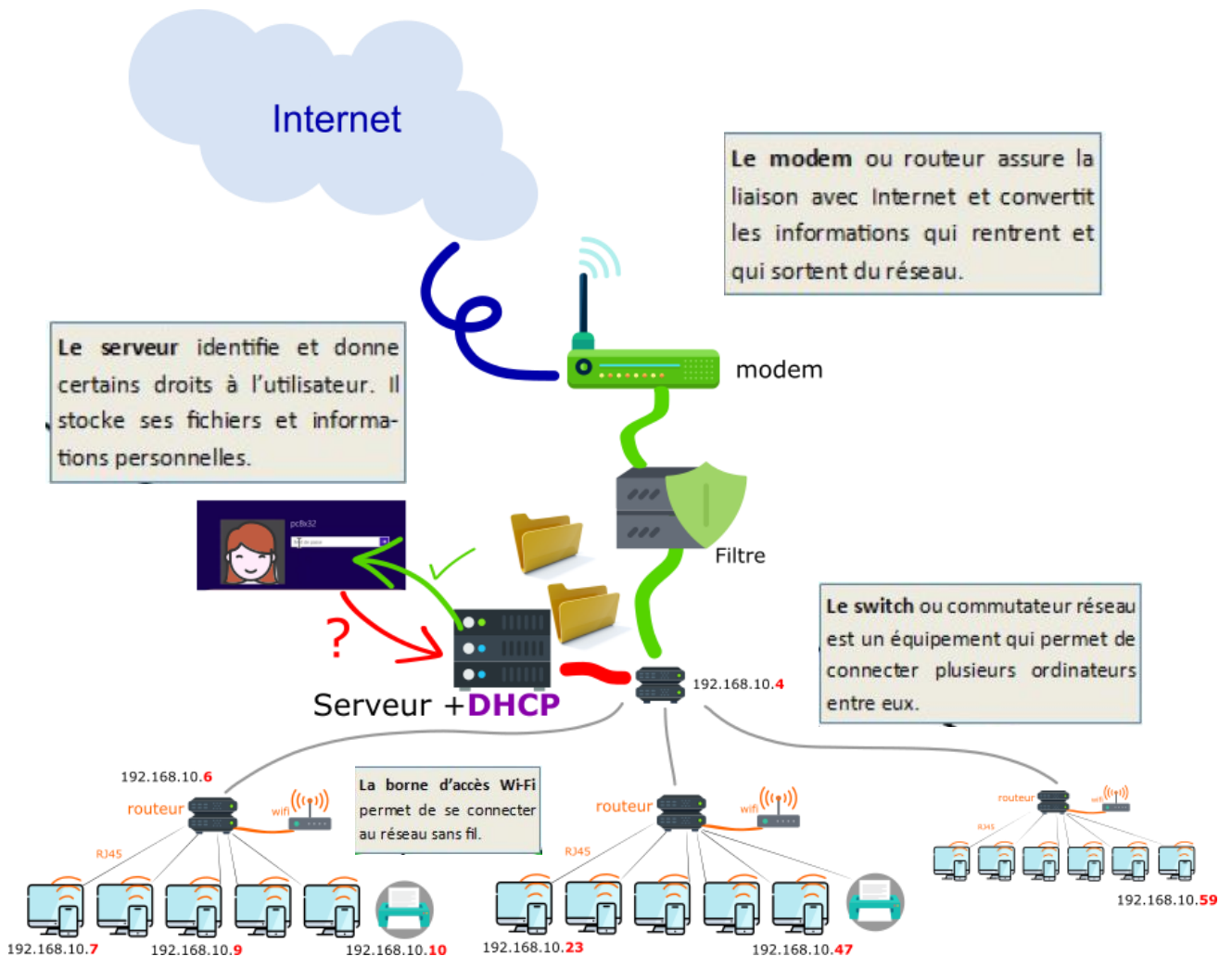


<i>Fiche synthèse</i>	Fonctionnement d'un réseau	Partie de l'année : Numérique
Cycle 4		

Les composants et l'architecture d'un réseau informatique

Au collège, quand tu allumes un ordinateur, tu dois t'identifier avec ton **login** et ton **mot de passe**. Tu te connectes à un **réseau informatique**.



Le serveur de fichier attribue les adresses IP aux ordinateurs grâce au DHCP

IP
(internet protocol)

Une **adresse IP** (avec **IP** pour Internet Protocol) est le numéro qui identifie chaque ordinateur connecté à un réseau, ou plus généralement et précisément, l'interface avec le réseau de tout matériel informatique (routeur, imprimante)